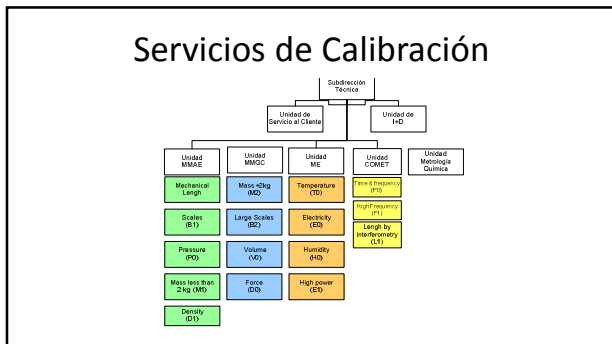
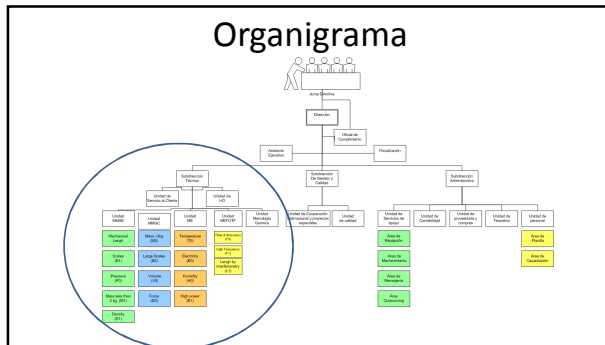




SERVICIOS DE CALIBRACIÓN
Hernando Flórez
Saúl García



- ### MMAE
- Servicios de media-alta demanda:**
 - Calibración de balanzas analíticas hasta 2 kg.
 - Calibración de densímetros inmersión 790 kg/m³ hasta 1300 kg/m³
 - Calibración masa convencional hasta 2 kg, F1
 - Servicios de baja demanda:**
 - Calibración de Bloques patrón grado 1
 - Calibración de balanzas manométricas y transductores de presión 0,05% (neumáticos 7 MPa, Hidráulica 175 Mpa.

- ### MMGC
- Servicios de media-alta demanda:**
 - Calibración de dinamómetros a compresión y 0,5% de 40 kN a 200 kN y de 0,1% de 200 kN a 1 MN
 - Calibración de máquinas de ensayo a compresión clase 1 hasta 200 kN
 - Calibración de masas de 5 kg a 20 kg clase F1
 - Calibración de material de vidrio por gravimetría hasta 20 l
 - Calibración de básculas camioneras hasta 100 Ton.
 - Servicios de baja demanda:**
 - Calibración de masas de 50 kg a 500 kg clase M1
 - Calibración de contadores de agua potable domiciliarios (pronto alta)
 - Medidores de flujo másico

- ### ME
- Servicios de alta demanda:**
 - Verificación de contadores de energía eléctrica domiciliarios 0,5%.
 - Calibración de analizadores de calidad de energía
 - Calibración de termometría de contacto 0 a 420 °C
 - Caracterización de hornos
 - Servicios de baja demanda:**
 - Calibración de patrones de energía 0,02%
 - Calibración de multímetros 5 ½ dígitos.
 - Calibración en humedad relativa en 3 puntos

COMET

- **Servicios de media-alta demanda:**
 - Calibración de medidores de intervalos de tiempo
 - Calibración de tacómetros ópticos y centrífugas
- **Servicios de baja demanda:**
 - Cintas y reglas graduadas
 - Calibración planitud, mesas de granito.

Servicios ofrecidos (Clientes)

- Canal de Panamá
- Puertos
- Transporte (ferroviario/aeronavegación)
- Industrias de hidrocarburos
- Laboratorios ambientales
- Construcción
- Electricidad
- Telecomunicaciones

Próximos servicios

- Calibración de osciladores
- Calibración de megómetros

Acciones para estimar la demanda

- Plan de negocios y estudio de mercado.
 - Estatus: Contratado
 - Inversión: 50 k
 - Listo: septiembre 2009
- Estudio para establecer un programa de metrología química, agua, alimentos, clínicos
 - Estatus: Firma de contrato
 - Inversión: 70 k
 - Listo: Agosto 2009



Centro Nacional de Metrología de Panamá

Edificio. 215. Clayton, Ciudad del Saber.
 Tel.: (507) 517-3100 Fax: (507) 507-0019
 E-mail: cenamep@cenamep.org.pa
www.cenamep.org.pa